



Veleprodaja | Maloprodaja | Storitve | Računovodstvo | Proizvodnja | Gostinstvo | Turizem | Hotelirstvo | Ticketing | CRM
| Internetna trgovina | Izdelava internetnih strani | Grafično oblikovanje

NOVOSTI IN NASVETI ZA DELO S PROGRAMSKIM PAKETOM BIROKRAT ZA OS WINDOWS

ODPIRANJE NOVEGA POSLOVNEGA LETA 2026 V PROGRAMU BIROKRAT ZA WINDOWS in ANDROID (BIROKRAT POS, HOTELIR, RECEPTOR, PRIREDITELJ)

OPISANE NOVOSTI VELJAJO V NAVEDENI VERZIJI PROGRAMA ALI VEČ

Birokrat 8.046.002

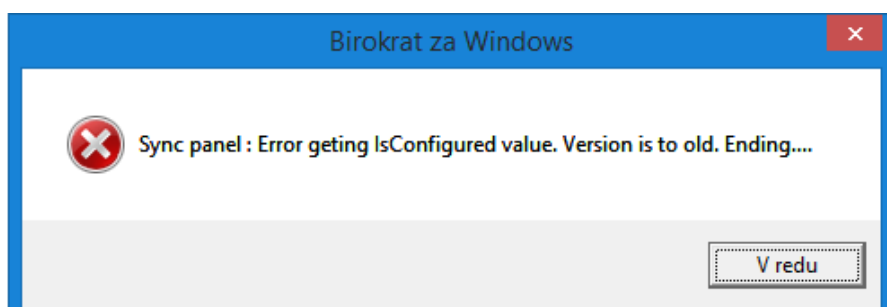
Ljubljana, 24.12.2025

KAZALO

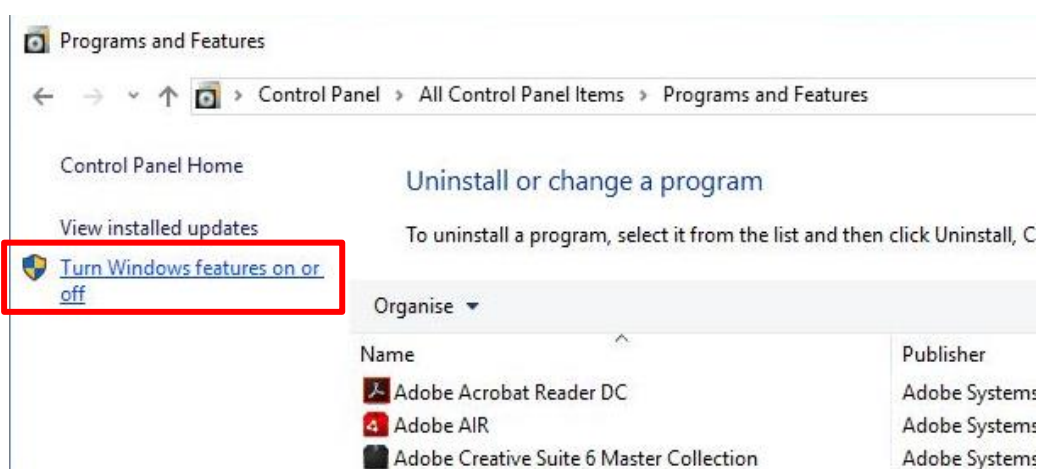
1. ODPIRANJE POSLOVNEGA LETA 2026	4
1.1. OPOMBE PRI IN PO ODPIRANJU NOVEGA POSLOVNEGA LETA	5
1.2. ODPIRANJE NOVEGA POSLOVNEGA LETA 2026 ROČNO	6
1.3. ODPIRANJE NOVEGA POSLOVNEGA LETA 2026 AVTOMATSKO	8
1.3.1 AVTOMATSKO odpiranje leta 2026 za vse, ki NIMATE modula sinhro	8
1.4. NASTAVITEV POSLOVNEGA LETA 2025 ZA VSE UPORABNIKE	18
2. ANDROID	20

Program Birokrat zahteva, da imate na vašem računalniku .NET Framework 3.5.

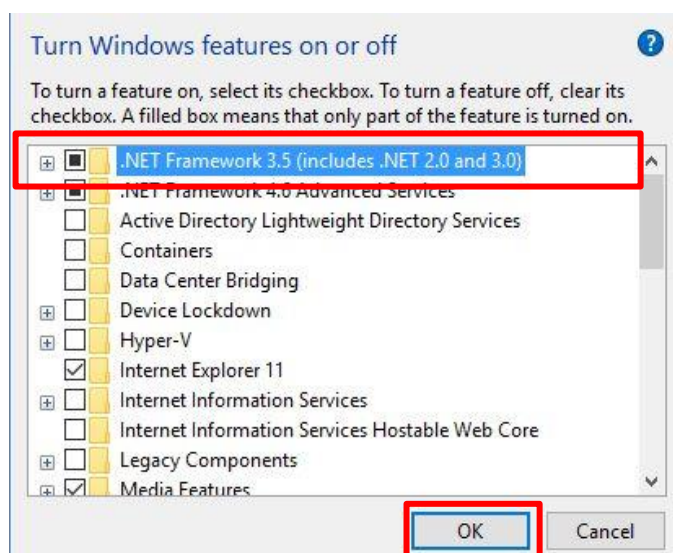
Če program pri odpiranju poslovnega leta javi spodnje opozorilo, je potrebno vklopiti .Net Framework 3.5.



Uporabniki os Windows 8 ali več kliknite gumb **Start - Nadzorna plošča** (Control Panel) – **Programi in funkcije** (Programs and Features) – na levi kliknite na meni **Vklop ali izklop funkcij sistema Windows** (Turn Windows features on or off) in počakajte, da se odprejo nastavitve (na naslednji strani).



Prvi kvadrateg - **.NET Framework 3.5 mora biti označen**. Kliknite **OK** in sledite postopku - počakajte, da se program prenese in da se sproži avtomatska nadgradnja os Windows **preko Windows update**.



V kolikor imate os Windows XP, si je potrebno .NET Framework 3.5 prenesti iz interneta in ga ročno namestiti.

1. ODPIRANJE POSLOVNEGA LETA 2026

Navodila veljajo za odpiranje novega poslovnega leta v programskih paketih Birokrat za WINDOWS - Birokrat POS, Hotelir, Receptor, Prireditelj, ..., ki delujejo znotraj programa Birokrat za Windows.

POMEMBNO!

Uporabniki modula HOTELIR ne smete odpirati poslovnega leta 2026 pred 1.1.2026.

Vsi ostali uporabniki lahko poslovno leto 2026 odprete že v decembru 2025.

Poslovno leto lahko odprete ročno ali avtomatsko.

Za avtomatsko odpiranje poslovnih let morate imeti **verzijo 8.046.002 ali več!**

AVTOMATSKO odpiranje novih poslovnih let priporočamo vsem, sploh tistim, ki imajo več poslovnih let, saj lahko odprete vsa nova poslovna leta hkrati (računovodski servisi).

POMEMBNO!

velja samo za uporabnike modula BIROKRAT SINHRO
POZOR!! VEDNO najprej novo poslovno leto odprejo stranke in šele potem Računovodski servisi.

To ste stranke, ki imate avtomatsko sinhronizacijo z računovodjo ali stranke, ki avtomatsko sinhronizacijo uporabljate znotraj svojih poslovalnic.

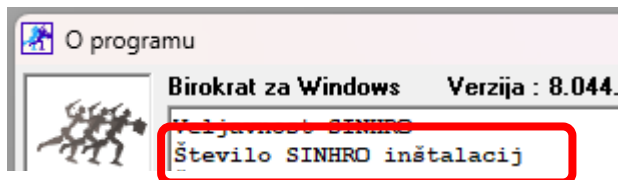
Za vse uporabnike modula SINHRO je obvezen avtomatski način odpiranja poslovnih let!

V primeru, da ste uporabnik modula BIROKRAT SINHRO in boste novo poslovno leto odprli ROČNO, v poslovno leto 2026 NE boste mogli vstopiti.

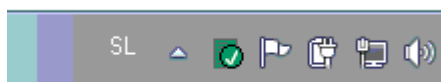
Vsi ostali lahko poslovno leto 2026 odprete ročno ali avtomatsko.

KAKO preveriti ali imate modul SINHRO ali ne?

Pojdite v meni "Birokrat – O programu" in z drsnikom ob strani pojdite niže dol in preverite, če imate kje zapisano: "**Število SINHRO inštalacij**". Če tega nimate, nimate modula sinhro.

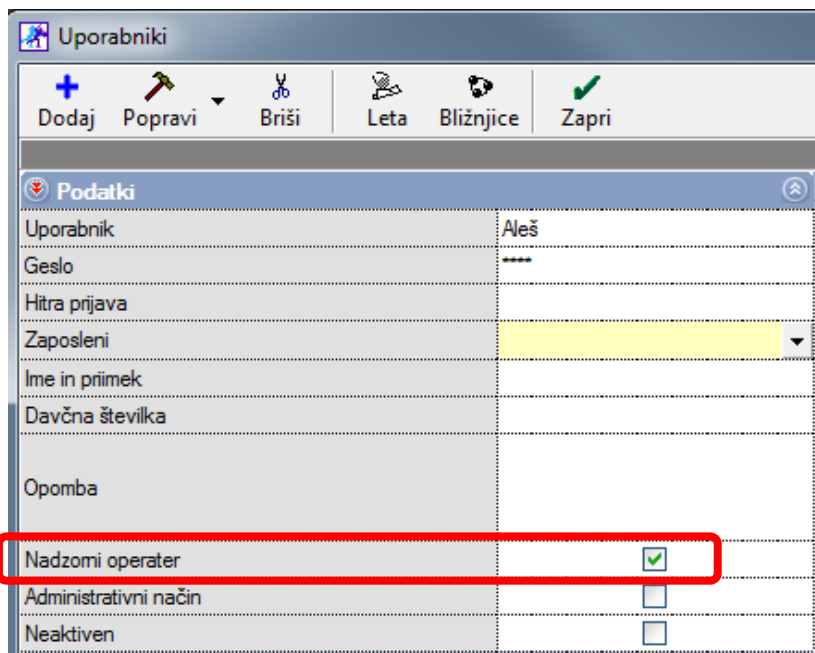


Uporabniki modula SINHRO imate v orodni vrstici namizja zeleno ikono z belo kljukico.



1.1. OPOMBE PRI IN PO ODPIRANJU NOVEGA POSLOVNEGA LETA

- Možnost odpiranja novega poslovnega leta imajo samo uporabniki, ki so **nadzorni operaterji** v programu. Preverite v meniju “Birokrat – Določanje operaterjev” – kliknite na uporabnika in preverite, če ima pravice.



Podatek	Vrednost
Uporabnik	Aleš
Geslo	****
Hitra prijava	
Zaposleni	
Ime in priimek	
Davčna številka	
Opomba	
Nadzorni operater	<input checked="" type="checkbox"/>
Administrativni način	<input type="checkbox"/>
Neaktiven	<input type="checkbox"/>

- Odpiranje novega poslovnega leta 2026 vam priporočamo vedno z **zadnjo (najnovejšo)** verzijo programa Birokrat - **8.046.002 ali več**.
- Pri samem postopku odpiranja novega poslovnega leta, se v novo poslovno leto samodejno prenesejo vsi vaši šifranti v programu (partnerji, artikli, poslovni dogodki, nastavitve, kontni plan...)
- **Če imate leto 2026 že odprto in bi radi v leto 2025 dodali novega poslovnega partnerja ali artikel, morate to narediti v letu 2026**, zaradi pravilnosti številčenja le teh. Partnerji se vam v leto 2025 avtomatsko dodajo, artikle morate pa sami. **V kolikor boste v l. 2026 partnerje uvažali iz Excel datoteke, to storite tudi v letu 2025.**
- Številke dokumentov (izdanih in prejetih) se v novem poslovnem letu začnejo od št. 1 naprej. Če temu ni tako, preverite, ali ste v pravem poslovnem letu oz. da nimate v uporabniških nastavitvah nastavljeno drugo začetno številko dokumenta.
- Na novo vnesite začetni saldo za domače in tuje poslovne račune – TRR v šifrant poslovnih računov – promet doma / tujina.
- Na novo vnesite začetni saldo gotovinske blagajne v uporabniške nastavitve oz. v meni “Blagajna – Domača blagajna – Šifrant blagajn”, če imate več gotovinskih blagajn.

[PODROBNEJE V NAVODILIH NA TEJ POVEZAVI](#)

1.2. ODPIRANJE NOVEGA POSLOVNEGA LETA 2026 ROČNO

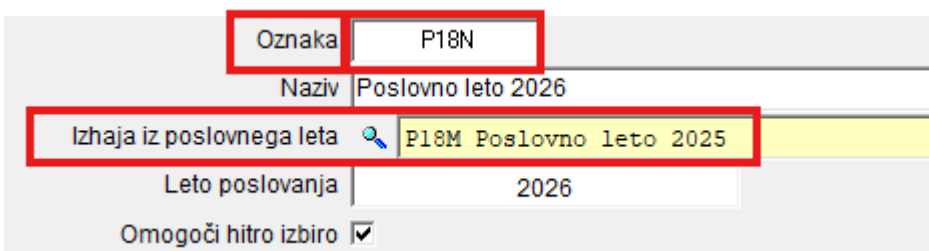
Uporabniki modula BIROKRAT SINHRO NE smete odpirati novega poslovnega leta ročno!

Ostali uporabniki - vsi, ki ne uporabljate modula BIROKRAT SINHRO, pa lahko novo poslovno leto odprete ročno.

Kliknite »Šifranti -Poslovna leta –Šifrant“:

Odpre se šifrant poslovnih let.

1. V polja »Oznaka« vnesite poljubno oznako poslovnega leta (2 ali 3 - mestna oznaka, lahko je kombinacija črk ali števil brez šumnikov in drugih čudnih znakov).
2. V polje »Naziv« napišite poljuben naziv poslovnega leta, viden zgoraj v glavi programa.



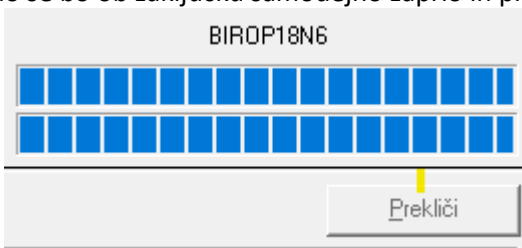
3. V polju »**izhaja iz poslovnega leta**« pravilno izberite iz spustnega seznama trenutno leto **2025**.

POMEMBNO!

Pri odpiranju poslovnega leta 2026 **obvezno izhajajte iz poslovnega leta 2025**, da se vam prenesejo pravilni šifranti (partnerjev, artiklov, dogodkov, ...).

4. V polju »Leto poslovanja« **vpišite letnico poslovanja 2026**.
5. Po želji dajte kljukico v »Omogoči hitro izbiro«. V kolikor bo kljukica notri, boste to leto videli med hitro izbiro poslovnih let. Meni »Šifranti – Poslovna leta«.
6. Na koncu kliknite levo zgoraj na gumb »Dodaj«, da program prične odpirati poslovno leto.
7. **POČAKAJTE, da se odpre novo okno in da se naredijo baze podatkov.**

Okno se bo ob zaključku samodejno zaprlo in program bo začel s prenosom šifrantov.



8. Ko se to okno zapre, **POČAKAJTE** nekaj minut, da se prenesejo šifranti – spodaj v orodni vrstici lahko spremljate, kaj se dogaja.



9. **POČAKAJTE** in NIČ ne klikajte, **dokler se vam ne odprejo Uporabniške nastavitve** in potem kliknite »Zapri«
 Po prenosu šifrantov, se samodejno odprejo glavne uporabniške nastavitve. Vaše podatke prenese iz leta iz katerega izhaja poslovno leto, ki ga odpirate. Preverite ali so vsi podatki pravilni in kliknite »Zapri«.

10. Po zaprtju uporabniških nastavitvev se odpre okno »Otvoritve«, katerega lahko preprosto zaprete ali pa izberete možnosti prenosa otvoritvenih stanj, če želite. Otvoritvena stanja lahko prenašate tudi kadarkoli kasneje. V letu 2026 odprite meni "Poslovanje – Otvoritve prejšnjih let".

Poslovno leto je z zaprtjem Otvoritev kreirano.

Vsi					2026						
A	B	C	Č	D	E	F	G	H	I	J	K
	Oznaka	Opis						Izhaja iz poslovnega leta			
▶	P18N	Poslovno leto 2026				P18M	Poslovno leto 2025				

Izberite poslovno leto 2026, da se polja zgoraj izpolnijo. Program vpraša: »Ali želite spremembo poslovnega leta?«
 Izberite »DA« in preverite, če imate vnešene šifranke artiklov, partnerjev, davkov, ...
V kolikor nimate vnešenih teh šifrantov v l. 2026, poslovno leto ni pravilno odprto.

1.3. ODPIRANJE NOVEGA POSLOVNEGA LETA 2026 AVTOMATSKO

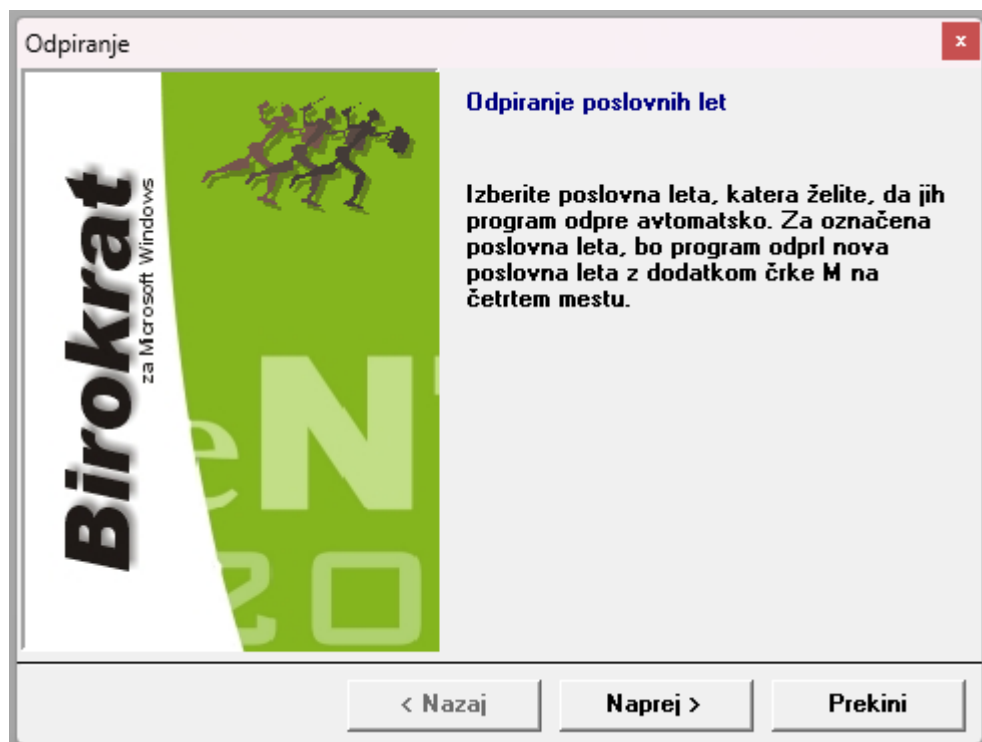
Za avtomatično kreiranje poslovnega leta 2026 je potrebno imeti verzijo programa Birokrat **8.046.002 ali več!**

1.3.1 AVTOMATSKO odpiranje leta 2026 za vse, ki [NIMATE modula sinhro](#)

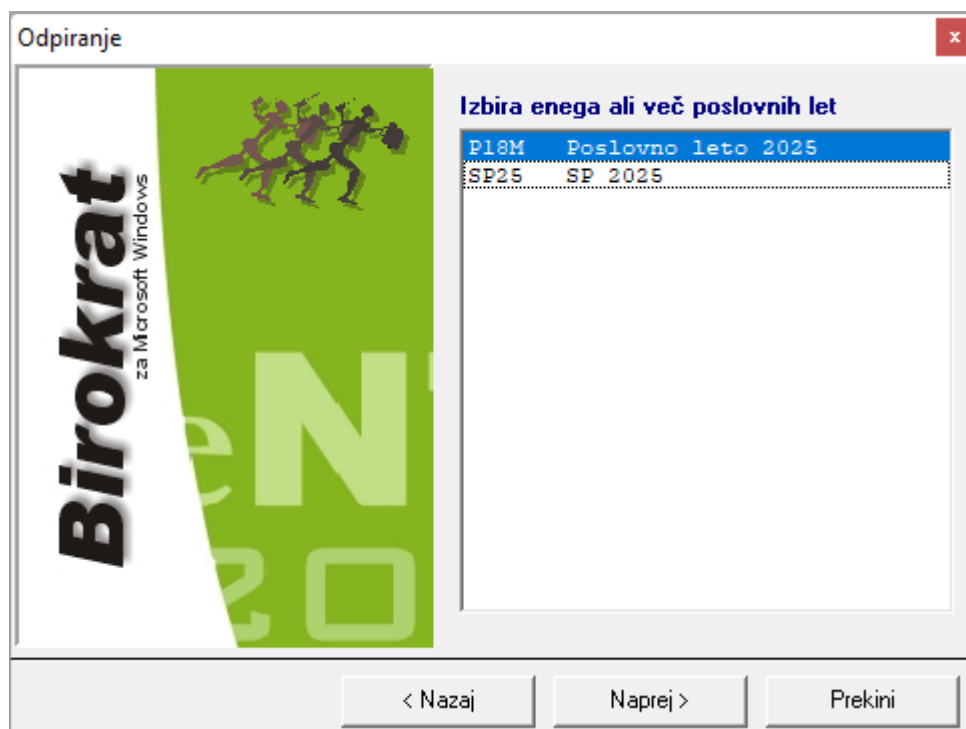
Meni "Birokrat – Servis - Odpiranje poslovnih let 2026".

The screenshot displays the main menu of the 'Birokrat' software. At the top, there are navigation tabs: Birokrat, Tajništvo, Poslovanje, Skladišče, Analize, Receptor, Proizvodnja, Plača, Honorar, and Šifrant. Below these, a search icon is followed by 'Določanje operaterjev', 'Skupine operaterjev', and 'Prijava novega operaterja'. The 'Servis' menu item is selected, opening a dropdown list. The 'Odpiranje poslovnih let 2026' option is highlighted with a red rectangle. Other options in the dropdown include 'Prenesi licenco iz interneta', 'Prenesi nadgradnjo in licenco iz interneta', 'Arhiviranje baz podatkov', 'Pošlji arhiv baz po e-mailu', 'Uskladitev številčnih stanj po skladiščih', 'Kontrola zapiranj dokumentov', 'Kontrola pravilnosti BARKOD v šifrantih', 'Kar tako', 'Pregled in sledenje uporabe programa', 'Sledenje spremembam dokumentov', 'Izpis podatkov o izdanih računih pri got. poslovanju (UL RS 13/11)', 'Servisni način dela', 'Opravila v poteku', 'Izdelaj arhiv rezervacij', and 'Velikost okna programa Birokrat poljubno'. On the left side of the interface, there are icons for 'Blag. prejemek', 'lagajniški izdatek', and 'Menjava'.

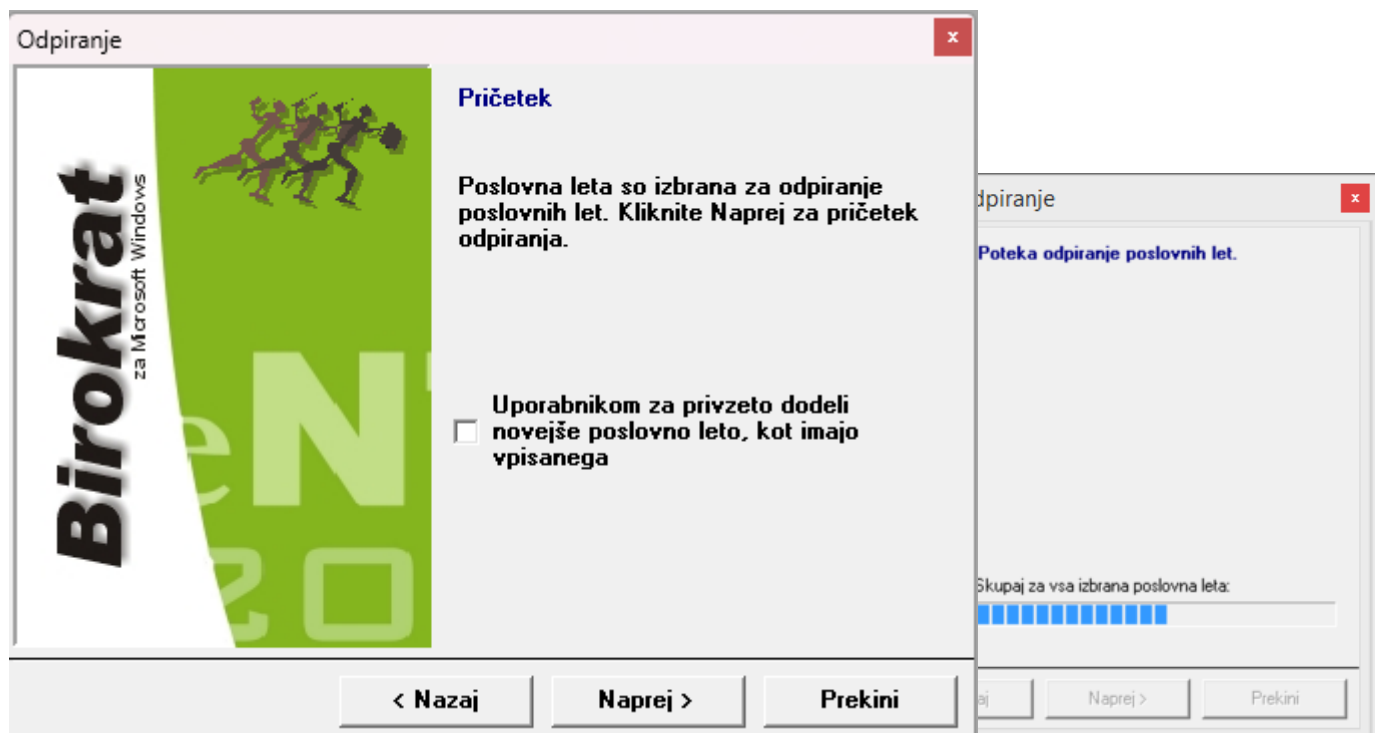
Izberite "Naprej"



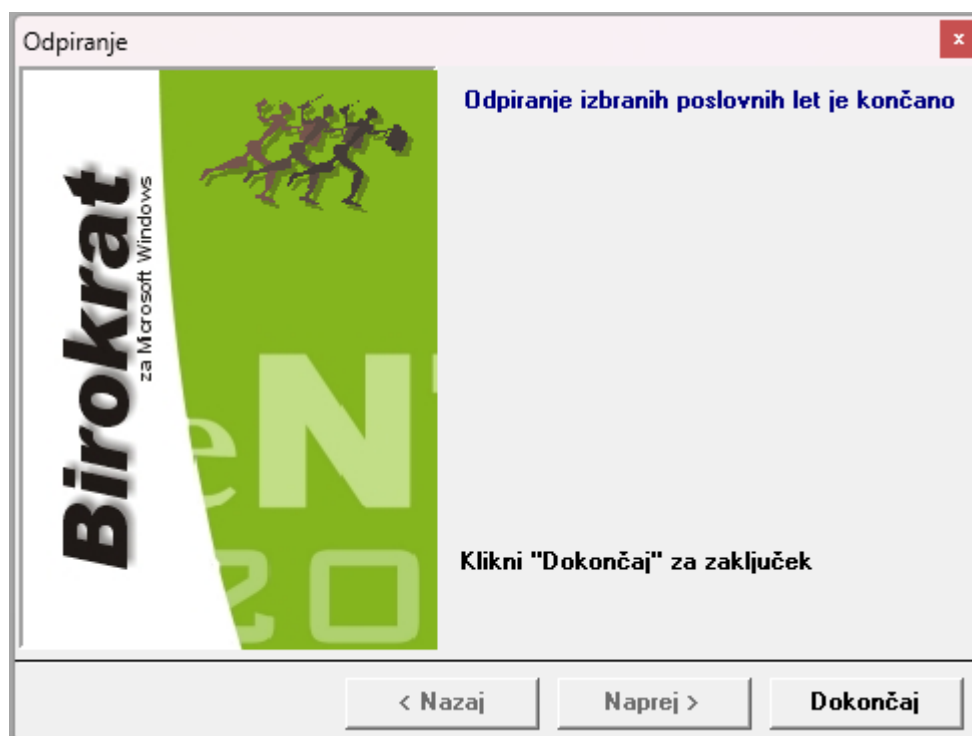
Program sam najde leto oz. leta 2025. Za modro označena leta bo odprl novo leto 2026, izberite "Naprej".



Kliknite "Naprej" in počakajte nekaj minut, da se novo/a leto/a 2026 odpre/jo.



Kliknite »Dokončaj«.



Preverite, če je odprl vsa izbrana leta. Znova odprite Šifrant poslovnih let “Šifranti - Poslovna leta – Šifrant”.

V šifrantu Poslovna leta se **pojavi nova kartica z oznako 2026** in s tem tudi poslovno leto ali več poslovnih let 2026.

Poslovna leta

+ Dodaj Popravi Briši Blokiraj Uporabniki Išči Tiskaj Zapri

Oznaka: P18N

Naziv: Poslovno leto 2026

Izhaja iz poslovnega leta: P18M Poslovno leto 2025

Leto poslovanja: 2026

Omogoči hitro izbiro:

Komentar:

Davčna številka: M:

Omogoči sinhronizacijo:

Oznaka:

Vsi										2026					2025				
A	B	C	Č	D	E	F	G	H	I	J	K	L	M	N	O				
	Oznaka	Opis										Izhaja iz poslovnega leta							
▶	P18N	Poslovno leto 2026									P18M	Poslovno leto 2025							

Novo poslovno leto 2026 ima 4-mestno oznako s končnico oznake **N** ali **#N**.

AVTOMATSKO odpiranje leta 2026 za vse, ki [IMATE MODUL SINHRO](#)

Ta način je **OBVEZEN za vse uporabnike, ki uporabljate modul BIROKRAT SINHRO.**

Opomba: novo poslovno leto NAJPREJ ODPRITE NA GLAVNEM RAČUNALNIKU in šele potem na pomožnih.

Če boste odpirali poslovna leta prvo na pomožnih računalnikih, boste morali čakati toliko dlje, vse dokler ne odprete poslovnega leta na glavnem računalniku.

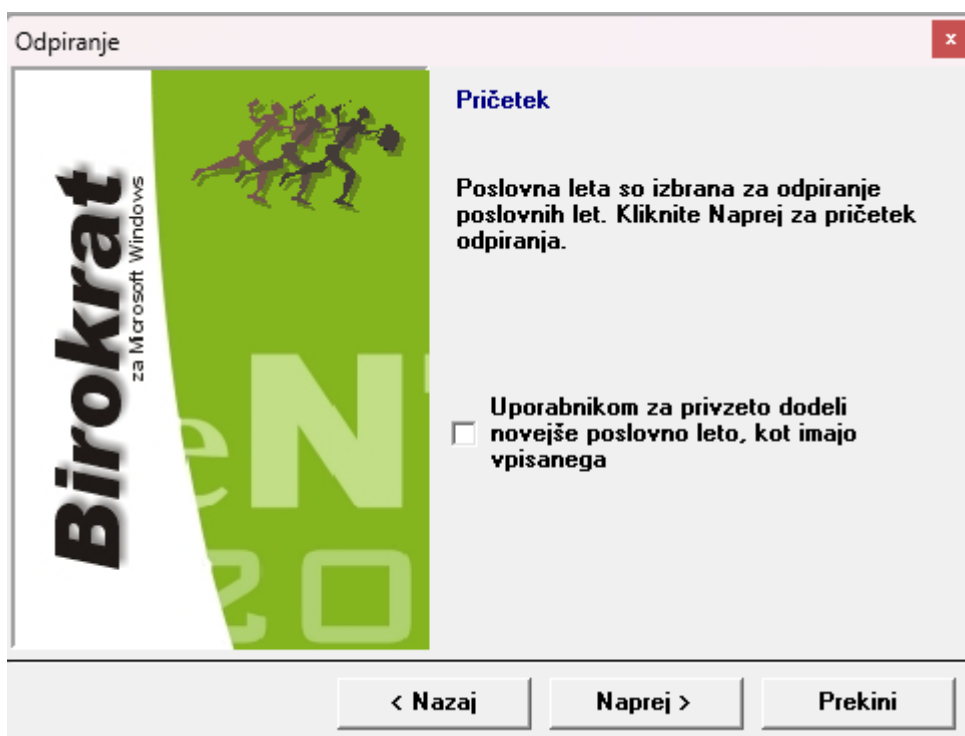
Meni "BIROKRAT – Servis - Odpiranje poslovnih let 2026"

The screenshot displays the main menu of the BIROKRAT software. The menu items are: Birokrat, Tajništvo, Poslovanje, Skladišče, Analize, Receptor, Proizvodnja, Plača, Honorar, Šifrant. The 'Servis' menu is open, showing the following options: Prenesi licenco iz interneta, Prenesi nadgradnjo in licenco iz interneta, Arhiviranje baz podatkov, Pošlji arhiv baz po e-mailu, Uskladitev številčnih stanj po skladiščih, Kontrola zapiranj dokumentov, Kontrola pravilnosti BARKOD v šifrantih, Kar tako, Pregled in sledenje uporabe programa, Sledenje spremembam dokumentov, Izpis podatkov o izdanih računih pri got. poslovanju (UL RS 13/11), **Odpiranje poslovnih let 2026**, Servisni način dela, Opravila v poteku, Izdelaj arhiv rezervacij, Velikost okna programa Birokrat poljubno. On the left sidebar, there are icons for 'Blag. prejemek', 'lagajniški izdatek', and 'Menjava'.

Program sam najde leto 2025 (ali več poslovnih let 2025). Za modro označena leta bo odprl novo leto 2026.



Kliknite "Naprej"



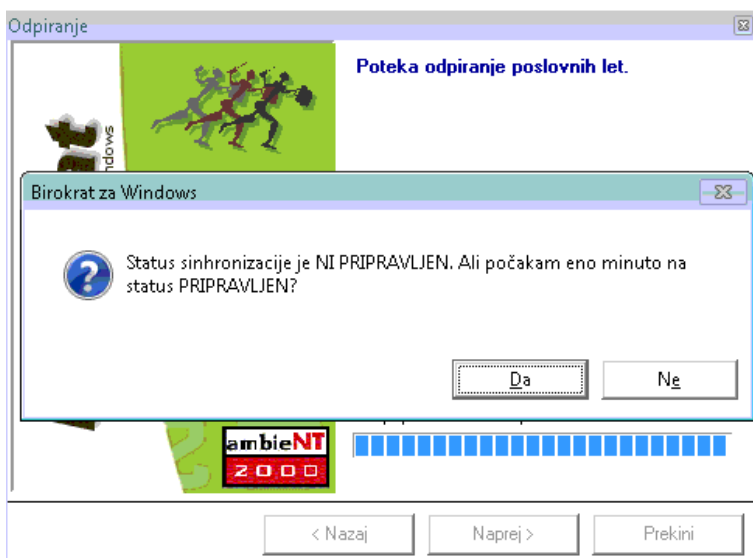
Kliknite "Naprej" in počakajte nekaj minut, da se novo/a leto/a 2026 odpre/jo.



Spodaj v orodni vrstici lahko vidite, da poteka prenos šifrantov, tako da samo počakajte, da program dokonča.

Pojavi spodnje okno: »Status sinhronizacije je NI PRIPRAVLJEN. Ali počakam eno minuto na status PRIPRAVLJEN?«

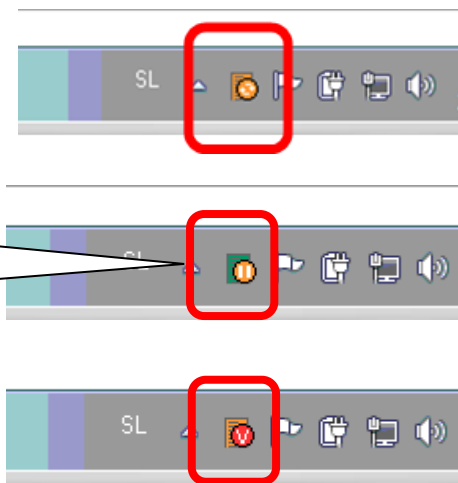
Ovisno, ali je to glavni računalnik ali pomožni, izberite pravilno možnost – navodila na naslednji strani.



A) Odpiranje poslovnih let na GLAVNEM računalniku

POČAKAJTE NEKAJ ČASA, da se vam desno spodaj v orodni vrstici gumb za status sinhronizacije spremeni v **ZELENI KROGEC Z BELO KLJUKICO** in potem kliknite **DA**.

Gumb za sinhronizacijo se vam v tem času lahko spreminja, kot je prikazano na slikah na desni. Nič ni narobe, samo počakajte na zeleni gumb s kljukico.



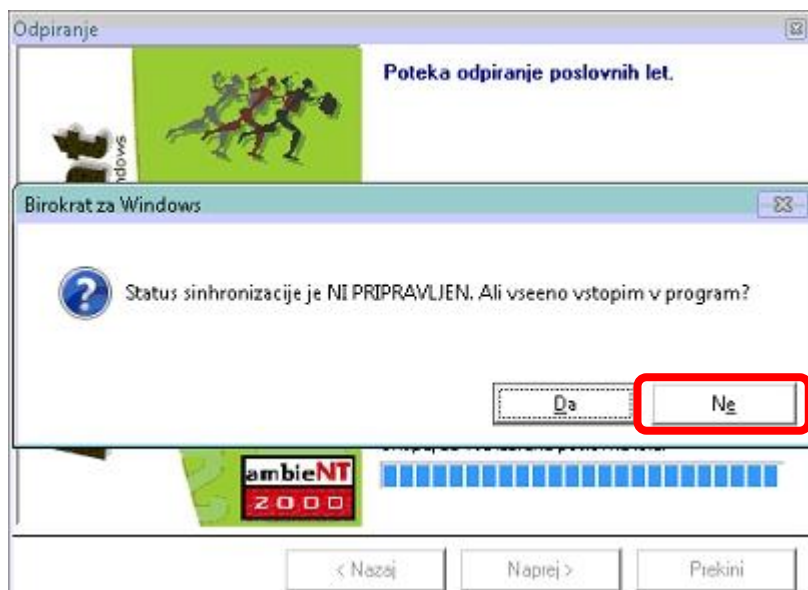
Počakajte na zeleni gumb z belo kljukico in kliknite **DA**



B) Odpiranje poslovnih let na POMOŽNEM računalniku

PRVIČ IZBERITE DA. Čez nekaj časa ponovno pojavilo isto okno, **DRUGIČ IZBERITE NE**.

Napiše, da "Status sinhronizacije ni pripravljen. Ali vseeno vstopim v program?" izberite "DA"



V OBEH primerih se pojavi okno “Odpiranje izbranih poslovnih let je končano”. Izberite “DOKONČAJ”.



“Šifranti-Poslovna leta-Šifrant”.

Poslovna leta

+ Dodaj
🔧 Popravi
✂ Briši
🛑 Blokiraj
👤 Uporabniki
🔍 Išči
🖨 Tiskaj
✅ Zapri

Oznaka: SP2N

Naziv: SINHRO LETO 2026

Izhaja iz poslovnega leta: **SP25 SINHRO LETO 2025**

Leto poslovanja: 2026

Omogoči hitro izbiro:

Komentar:

Davčna številka: 24893099

Omogoči sinhronizacijo:

Oznaka:

Vsi						2026						2			
A	B	C	Č	D	E	F	G	H	I	J	K	L	M	N	
Oznaka	Opis					Izhaja iz poslovnega leta					Naziv				
▶ SP2N	SINHRO LETO 2026					SP25	SINHRO LETO 2025					SERVIS			

V šifrantu Poslovna leta se **pojavi nova kartica z oznako 2026** in s tem tudi poslovno leto ali več poslovnih let 2026 (če ste računovodski servis ali stranka računovodskega servisa in imate sinhro povezavo z računovodskim servisom).

Novo poslovno leto 2026 ima 4-mestno oznako s končnico oznake “N” ali “#N”.

POZOR ZA LETA, KI SO V SINHRONIZACIJI!!!

Izberite posamezno leto, ki ga imate v sinhronizaciji, da se polja zgoraj napolnijo. **OBVEZNO PREVERITE, DA IMATE KLJUKICO V »OMOGOČI SINHRONIZACIJO«.** V KOLIKOR JE NIMATE, DAJTE KLJUKICO notri in potem zgoraj kliknite na gumb »Popravi«. Ta kljukica pomeni sinhronizacijo poslovnega leta.

Poslovna leta

+ Dodaj ⚒ Popravi ✂ Briši ⛔ Blokiraj 👤 Uporabniki 🔍 Išči 🖨 Tiskaj ✓ Zapri

Oznaka: SP2N
Naziv: SINHRO LETO 2026
Izhaja iz poslovnega leta: SP25 SINHRO LETO 2025
Leto poslovanja: 2026
Omogoči hitro izbiro:
Komentar:
Davčna številka: 24893239
Oznaka:

Omogoči sinhronizacijo

Oznaka:

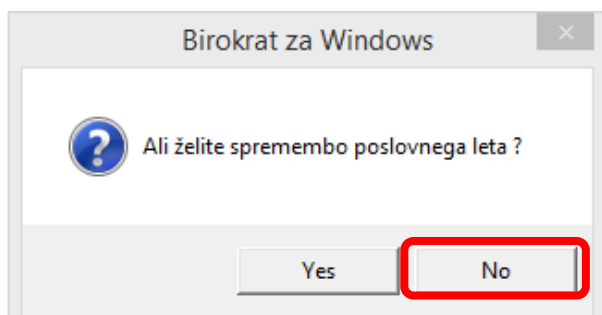
Vsi						2026						202					
A	B	C	Č	D	E	F	G	H	I	J	K	L	M	N			
Oznaka	Opis					Izhaja iz poslovnega leta						Naziv					
▶ SP2N	SINHRO LETO 2026					SP25	SINHRO LETO 2025					SERVIS					

Obvezna kljukca pri letih, ki so v sinhronizaciji

Po želji dajte kljukico v »Omogoči hitro izbiro«. V kolikor bo kljukca notri, boste to leto videli med hitro izbiro poslovnih let. Ko imate izbrano poslovno leto 2026, kliknite »Zapri«.

Program vpraša, »Ali sprožim nadgradnjo?« in kliknite »DA« in pri vprašanju »Ali ste prepričani?« ponovno »DA«.

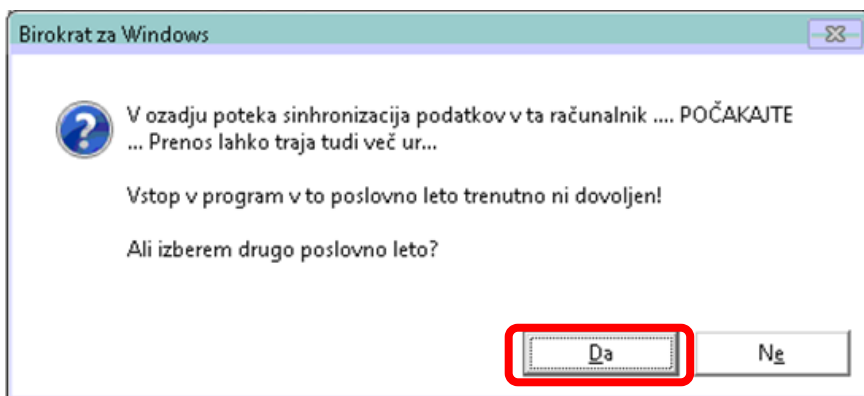
Pri vprašanju »Ali želiš spremembo poslovnega leta?« IZBERITE NE, da se program postavi nazaj v leto 2025.



V ozadju bo tako potekala sinhronizacija podatkov v 2026, ki lahko traja tudi nekaj ur.

V kolikor boste izbrali DA, se pojavi okno na desni. Izberite »DA« – vstop v drugo poslovno leto in izberite leto 2025. Lahko da se boste morali ponovno vpisati v program Birokrat.

Počakajte, da se v ozadju naredi sinhronizacija podatkov za leto 2026, lahko da bo trajalo nekaj ur, odvisno od velikosti vaših baz podatkov.



1.4. NASTAVITEV POSLOVNEGA LETA 2026 ZA VSE UPORABNIKE

OPOZORILO!!!

Ko je poslovno leto 2026 odprto, je potrebno nastaviti, da se ob vsakem zagonu programa Birokrat leto 2026 tudi odpre in hkrati tudi nastaviti, da se odpre za vse uporabnike programa Birokrat.

“Šifranti - Poslovna leta – Šifrant”

1. Kliknite na puščico pri poslovnem letu 2026, da se polja zgoraj napolnijo s podatki želenega leta 2026
2. Zatem kliknite na ikono “Uporabniki”
3. Program vpraša, če želite poslovno leto nastaviti za vse uporabnike programa in izberete “YES”
4. Zaprite Šifrant poslovnih let

Vsi		2026														
A	B	C	Č	D	E	F	G	H	I	J	K	L	M	N	O	U
SP2N SINHRO LETO 2026		SP25 SINHRO LETO 2025		SERVIS		2026		Da								

V osnovni vrstici Birokrata (zgoraj nad meniji) lahko vedno vidite, v katero poslovno leto ste trenutno vpisani – v našem primeru se nam pojavi naziv poslovnega leta 2026.

2. ANDROID

POMEMBNO!!!!!!

Pred novim letom 2026 **MORATE OBVEZNO** prenesti vse še ostale Z obračune za leto 2025 – v primeru, če prenašate Z obračune v povezan program Birokrat z androidom. Drugače se pa sama izdelava računov le nadaljuje. To pomeni, da ni potrebno odpirati novega poslovnega leta v Androidu.